

Motore benzina 4 tempi albero orizzontale



Icone componenti

OHV Progettazione OHV

E-Start Avviamento Elettrico

Scheda Tecnica


Alesaggio x corsa (mm)	90x66
Cilindrata (cc)	420
Rapporto di compressione	9:1
Potenza massima (kw)	9
Giri motore (rpm)	3600
Alimentazione	Benzina
Avviamento	Autoavvolgente/Elettrico
Rotazione	Antioraria da PTO
Filtro aria	Ciclone
Capacità di serbatoio (Lt)	7,3
Capacità coppa olio (Lt)	1,1
Dimensioni mm (LxLxH)	480x425x505
Peso a secco (kg)	30,5



Foto prodotto



Configurazioni

HBM 420 L3V	HBM 420 L3EV 
Albero cilindrico L3 Ø 25,4 - filtro aria a ciclone -avviamento con autoavvolgente	Albero cilindrico L3 Ø 25,4 - filtro aria a ciclone -avviamento elettrico

Dettagli prodotto

Filtro aria ciclone

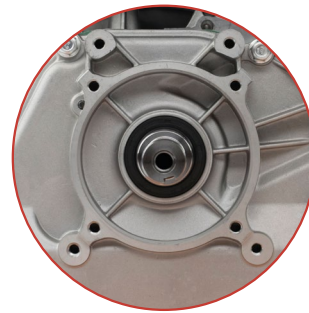
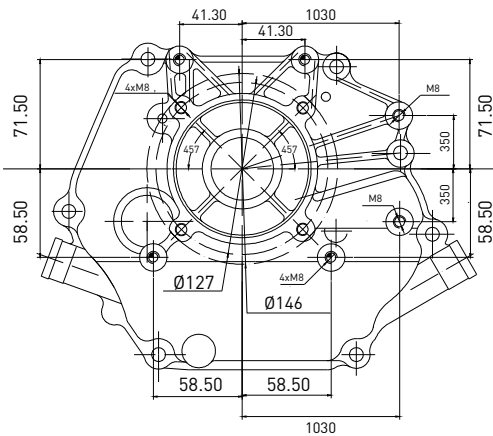
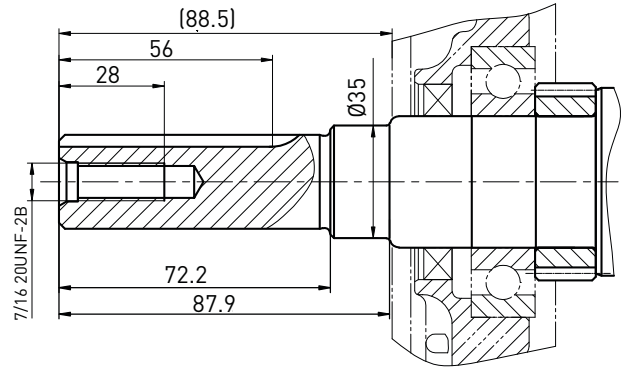
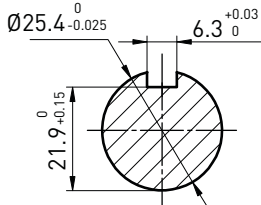


I Stadio: La rete filtrante impedisce alle particelle più grandi di entrare nel filtro dell'aria
II Stadio: Le particelle di polvere vengono separate dal vortice ad alta velocità (18m/s) e scaricate dalla valvola inferiore amovibile
III Stadio: La notevole superficie e l'alta qualità della spugna e dell'elemento filtrante in carta, offrono un eccellente filtraggio dell'aria

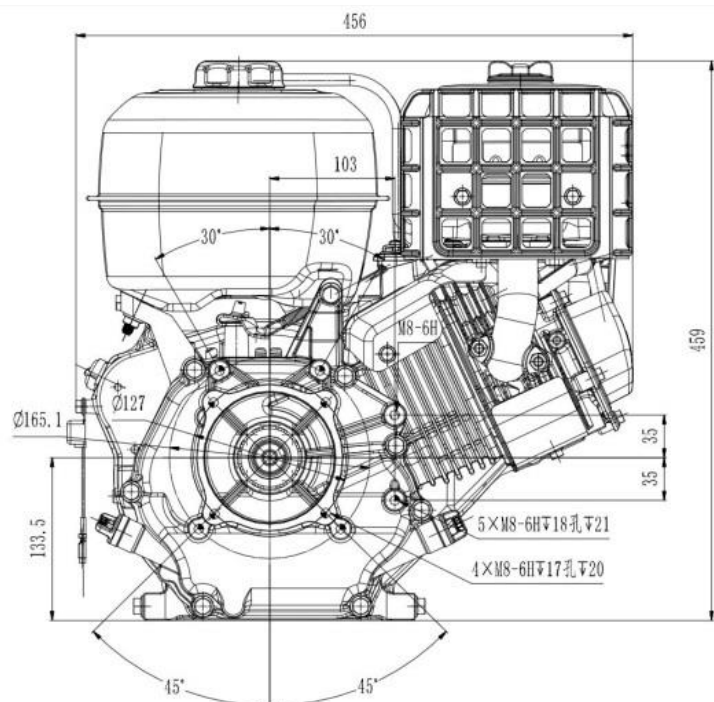
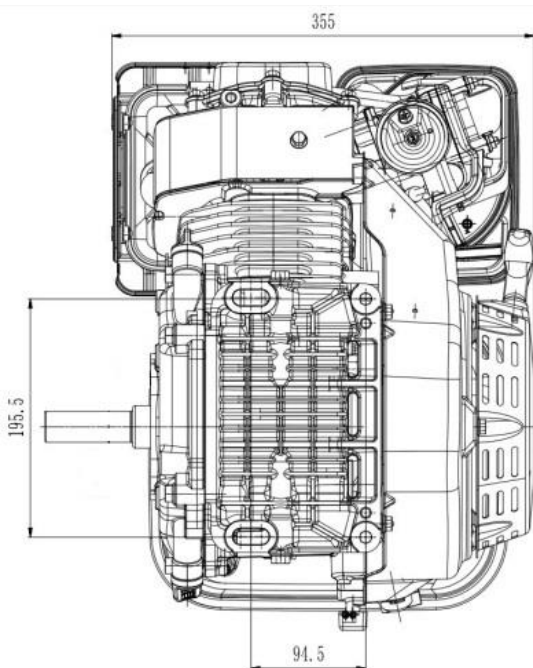
HBM 420 L3V/L3EV

Motore benzina 4 tempi albero orizzontale

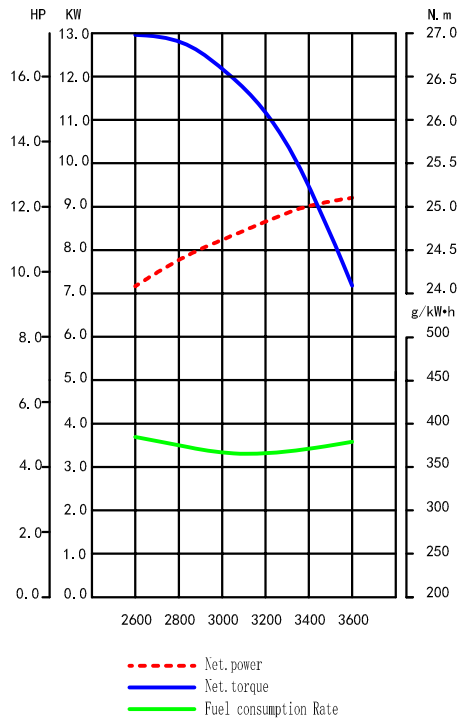
L3 Albero cilindrico Ø 25,4



Ingombri



Curva di prestazione



Distribuito in esclusiva da: Prai s.r.l.
 Gravina in Puglia (BA)/Italy, 70024,
 via Nobel, 15/17
 tel.: +39 080 325 58 17

zanettimotori.it
 Seguici su:    

